

# CONCLUSIONS RESULTATS

## ENQUESTA MOBILITAT



16 | Menorca

Miércoles 20 febrero 2008 | MENORCA

LA COMISSIÓ PER LA MOBILITAT ANALITZA L'ACCESSIBILITAT ALS INSTITUTS CAP DE LLEVANT I PASQUAL CALBÓ DE MAÓ

# Alumnes i professors a favor de les modalitats més sostenibles

La mala d'adequació de la xarxa viària, el perill dels cotxes i la falta de costum s'apunten com a principals entrebancs per vianants i ciclistes

## Algunes dades

### Distàncies

■ Els instituts Cap de Llevant i Pasqual Calbó es situen a un punt gairebé equidistant de Maó, Sant Lluís i Es Castell: entre dos i tres quilòmetres. La majoria de professors (82'7 per cent) i d'alumnes (88 per cent) viu en algun d'aquests tres municipis.

# Alumnes

S'ha realitzat un mostratge aleatori per conglomerats, complimentant-se un total de 494 qüestionaris dels prop de mil alumnes que sumen ambdós instituts.

Les tres quartes parts de la població estudiantil i treballadora viu en un radi de cinc quilòmetres.

La majoria realitza uns viatges molt curts, la meitat tarda menys de 10 minuts al seu accés a l'institut i, en total, el 70% dels alumnes i el 75% de professors dedica menys de 15 minuts a aquest trajecte quotidià.

Malgrat aquesta proximitat relativa, els resultats de l'enquesta mostren la **dependència dels modes motoritzats** per a l'accés als instituts; en el cas dels estudiants el mitjà principal és l'autobús escolar (48,1%), seguit del vehicle privat (26,6%) .

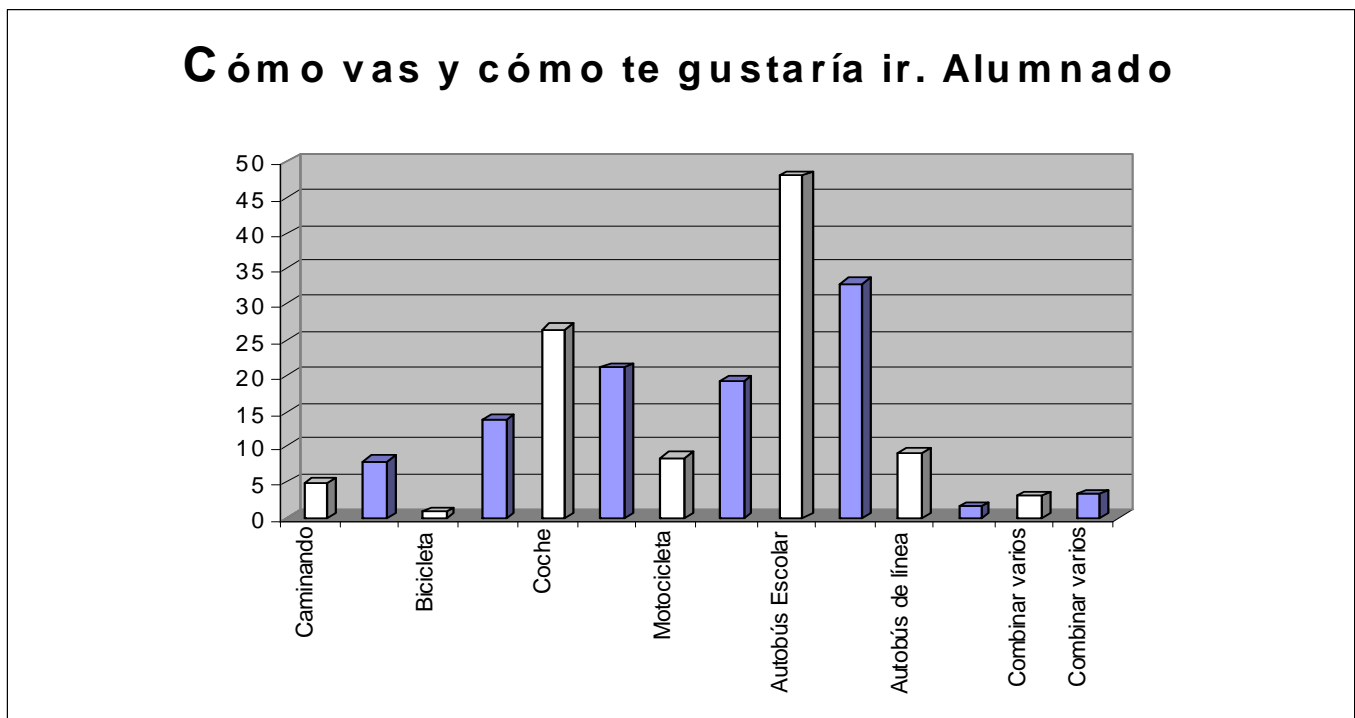
Taula 1: Com vas i com tornes

Mitjà utilitzat	Anada	
Caminant	3,9	6,9
Amb bicicleta	0,8	1,0
Caminant i amb bicicleta	1,0	1,0
Amb autobús escolar gratuït	27,2	30,5
En autobúes de l'AMPA	20,9	21,4
Amb autobús de línia	9,1	7,5
Amb motocicleta	8,5	8,1
Amb cotxe particular	26,6	20,4
Combinant diversos modes	1,8	3,0
TOTAL	100,0	100,0

En les **DIFICULTATS** per acudir **caminant** , els alumnes consideren que la principal trava és el **pes** que han de tragar a diari a les motxilles seguit del **temps i la distància** que han de recórrer.

Quant a les dificultats per acudir **amb bicicleta**, de nou el **pes** torna a ser la trava reflectida per més alumnes ,per davant de la inseguretat generada pel nombre de vehicles que circulen i seguida d'una altra forma d'inseguretat que els preocupa com són els robatoris de les seves bicicletes en l'estada a l'institut

En els **DESITJOS** gairebé una quarta part de joves (21,5) **els agradaria** acudir caminant o amb bicicleta a l'institut. Perdria protagonisme tots els modes motoritzats, especialment l'autobús de l'AMPA, menys la motocicleta que guanyaria usuaris (19,3%).



Aquestes xifres suposen un bon esperó per seguir treballant en l'objectiu d'aconseguir que aquells que estan disposats a moure's, puguin realment acudir de forma còmoda, agradable i segura als instituts.

# Personal

La participació ha estat molt equilibrada, un 50,8% dels que han respost pertanyen a l'institut Cap de Llevant i un 49,2% al Pascual Calbó. També hi ha bastant equilibri entre sexes amb un 54,9% de dones i un 45,1% de barons. La mitja d'edat del personal de l'institut és bastant jove, se situa en els 38,72 anys i la moda és de 36. Només un 9,8% té més de 50 anys. La majoria dels treballadors i treballadores dels instituts són professors/as i representen el 91,7% de les respostes. Un 5% són del personal de neteja i un 2,5% de l'àrea administrativa.

Les tres quartes parts dels treballadors viu en un radi de cinc quilòmetres. La majoria realitza uns viatges molt curts, més de la meitat (58,3%) dedica menys de deu minuts en aquest recorregut i les tres quartes parts (74,8%) no sobrepassen els 15 minuts al seu trajecte al treball.

Malgrat aquesta proximitat relativa, els resultats de l'enquesta mostren la **dependència dels modes motoritzats** per a l'accés als instituts;

El cotxe és el mitjà principal que utilitzen professors/as i personal no docent per accedir als instituts, sent utilitzat pel 82,9%.

Taula 8: Com vas i com tornes

Mitjà utilitzat	Anada	
Caminant	4,1	3,3
Amb bicicleta	3,3	3,3
Amb autobús de línia	-	-
Amb motocicleta	2,4	2,4
Amb cotxe particular	82,9	83,7
Combinant diversos modes	7,3	7,3
TOTAL	100,0	100,0

D'altra banda, és interessant veure que el percentatge d'adults que utilitzen la bicicleta és major que el de l'alumnat -3,3% entre els adults, mentre que els joves frega el 1%-

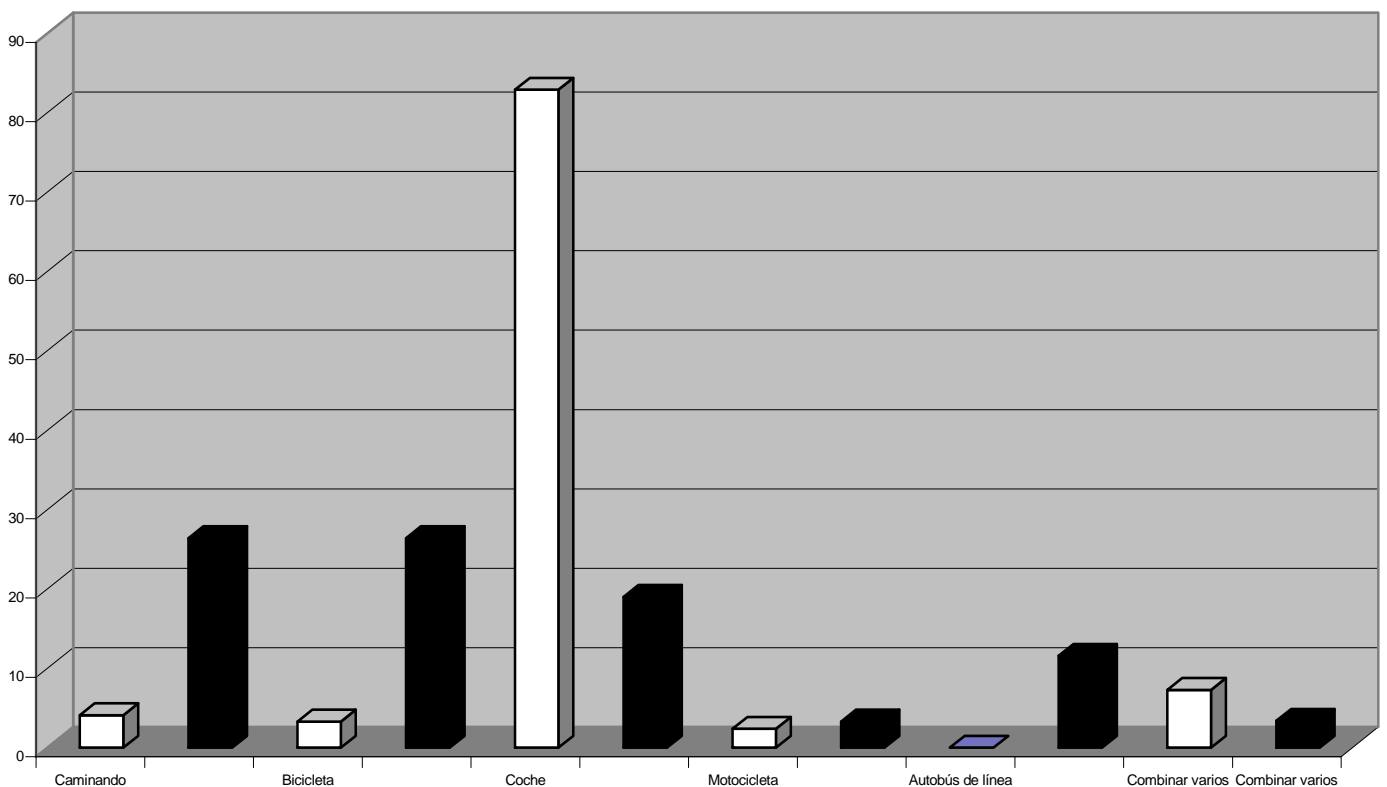
En les **DIFICULTATS** per acudir **caminant**, la principal es vincula a la **llunyania** i alhora que portaria realitzar aquest trajecte, seguida del pes han de carregar.

Quant a les dificultats per acudir **amb bicicleta**, la primera i la tercera més ressenyades són les vinculades a la falta de seguretat d'aquest mitjà expressat en “hi ha massa cotxes” (43,9%) i “hi ha encreuaments perillosos” (36,6%).

En els **DESITJOS** més de la meitat del personal docent i no docent (56,2%) **els agradaria** acudir caminant o amb bicicleta a l'institut.

El cotxe perdria un enorme protagonisme.

### **Gràfic: Com véns i com t'agradaria venir**





L'enquesta posa de manifest que **per plantejar un canvi** en les pautes de mobilitat fa falta **atendre múltiples aspectes**, començant per **trencar la inèrcia en la forma actual de moure's** –molt dependent dels modes motoritzats malgrat les distàncies curtes que predominen– i que fa que qualsevol altra forma de plantejar-se el camí a l'institut estigui quallada de dificultats.

**La percepció de distàncies i temps està en molts casos distorsionada** per una falta d'adequació d'itineraris i per la falta d'experiència en cobrir-els caminant o pedalejant. Totes aquelles activitats que facilitin aquest primer contacte amb la bici o amb la possibilitat de caminar en trajectes quotidians contribuirà a desmitificar els desavantatges en temps enfront dels modes motoritzats, sobretot en el cas de la bicicleta.

El pes de les motxilles és una trava a l'hora de plantejar-se anar i tornar caminant a l'institut. Aquest aspecte haurà de ser debatut al si dels centres educatius per poder buscar solucions alternatives que no "llastin" a l'alumnat.

Gairebé una **quarta part de joves (21,5) i més de la meitat del personal docent i no docent (56,2%) els agradaria acudir caminant o amb bicicleta a l'institut**. Aquestes xifres suposen un bon esperó per seguir treballant en l'objectiu d'aconseguir que aquells que estan disposats a moure's, puguin realment acudir de forma còmoda, agradable i segura als instituts.

