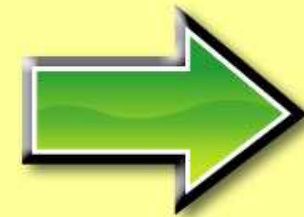
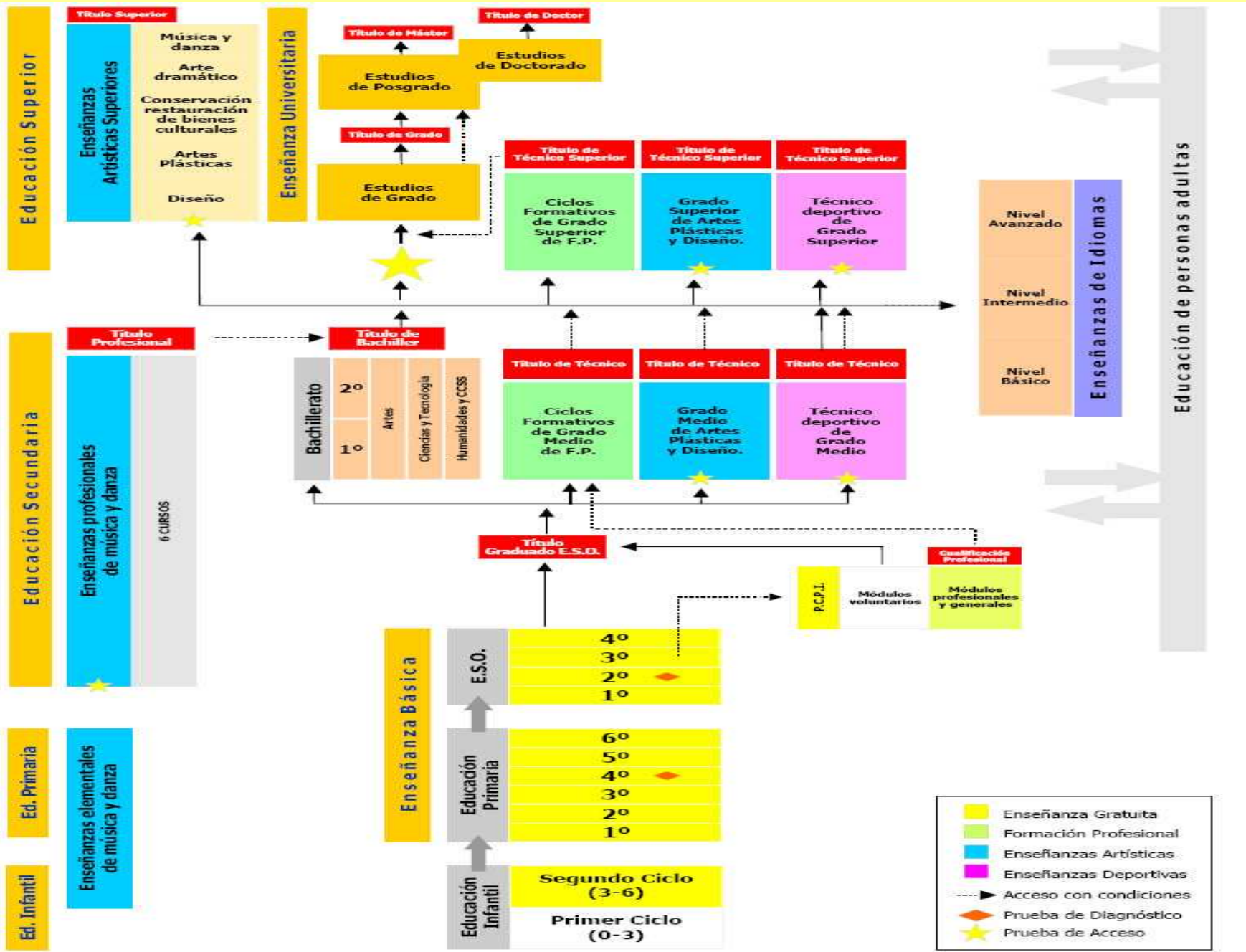


IES CAP DE LLEVANT

PROGRAMA D'ORIENTACIÓ ACADÈMICA I PROFESSIONAL

2n Batxillerat





BATXILLERAT

BATXILLERAT

- **Dos cursos acadèmics**
- **Finalitats:**
 - **Proporcionar formació per incorporar-se a la vida activa**
 - **Consolidar l'hàbit de lectura i l'expressió correcta en públic**
 - **Capacitar per accedir a l'educació superior**
- **Tres modalitats:**
 - **Arts (Art plàstica, disseny i imatge-Art escènica, música i dansa)**
 - **Ciències i Tecnologia**
 - **Humanitats i Ciències Socials**
- **Tres tipus de matèries dins cada modalitat:**
 - **comunes**
 - **de modalitat**
 - **optatives**
- **Una vegada aprovat el batxillerat es fa la selectivitat per tal d'accedir a la universitat.**

CRITERI PER OBTENIR EL TÍTOL DE BATXILLER

**ENTRE L'AVAUACIÓ ORDINÀRIA DE JUNY I
L'AVAUACIÓ EXTRAORDINÀRIA DE SETEMBRE
S'HAN DE TENIR SUPERADES TOTES LES
MATÈRIES DEL BATXILLERAT.**

POSSIBILITATS DE REPETICIÓ

L'alumnat que, després de l'avaluació extraordinària de setembre, tingui suspeses matèries pot optar per:

A. Repetir el curs en la seva totalitat

B. Matricular-se només de les matèries suspeses

C. Matricular-se de les matèries suspeses i ampliar matrícula amb matèries de segon ja superades. En el cas d'ampliació de matrícula s'ha de tenir en compte que:

- Serà vàlida la qualificació obtinguda en el darrer curs!**
- Es podrà renunciar a l'ampliació abans de dia 30 d'abril**
- La direcció del centre pot rescindir la matrícula**

SELECTIVITAT

www.uib.cat (pàgina Inici, Directe a "Futurs alumnes", Informació d'accés.)

SELECTIVITAT

ESTRUCTURA

Fase general

Obligatòria

- Llengua Castellana i Literatura
- Llengua Catalana i Literatura
- Llengua Estrangera
- Hist. Espanya o Hist. Filosofia
- Una matèria de modalitat (vinculada a la branca de coneixement a la que es vulgui accedir)

Fase específica

Voluntària (es recomana fer-la)

- Qualsevol de les matèries de modalitat (vinculades a la branca de coneixement a la que es vulgui accedir)

SELECTIVITAT

CONVOCATÒRIES

- Dues cada any: una ordinària i una extraordinària
- Es pot presentar en convocatòries successives per millorar nota.
- La nota de la fase general té caràcter indefinit però l'específica sols dos anys

QUALIFICACIÓ DE LA PROVA D'ACCÉS A LA UNIVERSITAT

- Qualificació de la fase general (QFG) = mitjana aritmètica dels cinc exercicis
- S'ha d'obtenir un mínim de 4 punts a la QFG per poder calcular la nota d'accés
- **NOTA D'ACCÉS** = $60\% \times \text{mitjana batxillerat} + 40\% \times \text{QFG}$
(Apte si ≥ 5 punts)

QUALIFICACIÓ PELS ESTUDIS UNIVERSITARIS AMB LÍMITS DE PLACES

- La nota d'accés és única però es tenen diferents notes d'admissió segons l'estudi de grau i la universitat en que es sol·liciti ser admès
- **NOTA D'ADMISSIÓ** = $\text{NOTA D'ACCÉS} + a * M1 + b * M2$
M1 i M2 les dos millors qualificacions de la fase específica (si són >5)
a i b = 0,1 ó 0,2 (a criteri de la universitat)

SELECTIVITAT

REVISIONS D'EXÀMENS

Tres dies hàbils des de la data de publicació de les qualificacions.

➤ **RECLAMACIÓ:**

Un corrector verifica que la correcció inicial s'ha realitzat correctament

No baixa la nota inicial

No es pot optar per una doble correcció.

➤ **DOBLE CORRECCIÓ:**

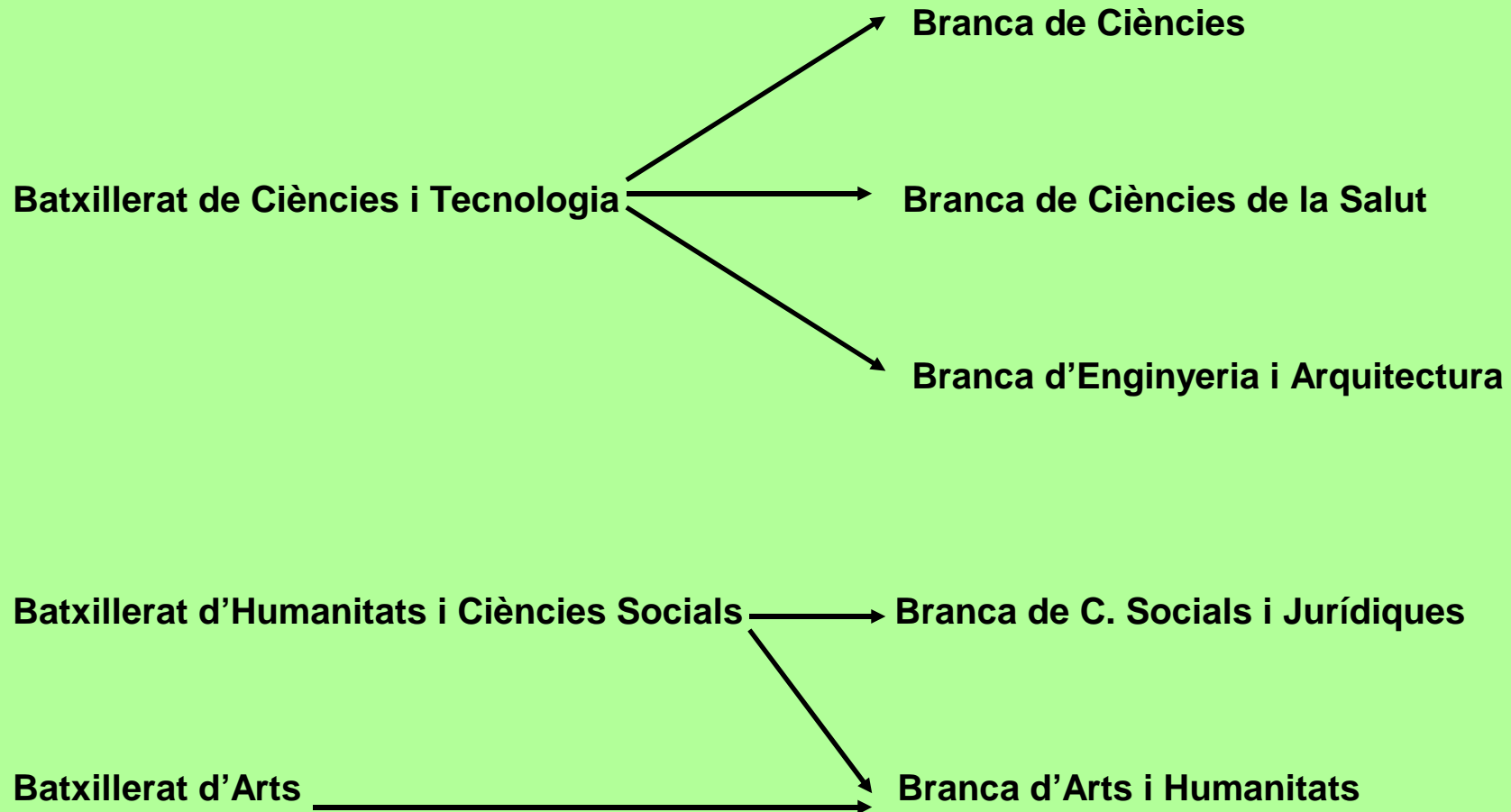
Un altre corrector corregeix de nou l'exercici i posa una nota.

Es fa mitjana entre la nota inicial i la nova nota.

Pot pujar o baixar la nota inicial.

Després, si es vol, es pot acudir a la via de reclamació.

BRANQUES DE CONEIXEMENT UNIVERSITÀRIES SEGONS EL BATXILLERAT



VINCULACIÓ ENTRE LES MATÈRIES DE SEGON I LES BRANQUES DE CONEIXEMENT UNIVERSITÀRIES

Branca: Arts i humanitats

- Dibuix Tècnic II
- Economia de l'Empresa
- Geografia
- Grec II
- Història de l'Art
- Llatí II
- Literatura Universal
- Matemàtiques aplicades a les C. Socials II

Branca: Ciències Socials i Jurídiques

- Biologia
- Ciències de la Terra i Mediambientals
- Dibuix Tècnic II
- Economia de l'Empresa
- Física
- Geografia
- Grec II
- Història de l'Art
- Llatí II
- Literatura Universal
- Matemàtiques II
- Matemàtiques aplicades a les C. Socials II
- Química

Branca: Ciències

- Biologia
- Ciències de la Terra i Mediambientals
- Electrotècnia
- Física
- Matemàtiques II
- Química
- Tecnologia Industrial II

Branca: Ciències de la Salut

- Biologia
- Ciències de la Terra i Mediambientals
- Física
- Matemàtiques II
- Química

Branca: Enginyeria i Arquitectura

- Biologia
- Ciències de la Terra i Mediambientals
- Dibuix Tècnic II
- Economia de l'Empresa
- Electrotècnia
- Física
- Matemàtiques II
- Química
- Tecnologia Industrial II

ESTUDIS UNIVERSITARIS

**ESPAI EUROPEU
D'ENSENYAMENT SUPERIOR
(EEES)**

ESTUDIS UNIVERSITARIS

ESPAI EUROPEU D'ENSENYAMENT SUPERIOR

Procés de convergència cap a l'espai europeu d'ensenyament superior (EEES)

Trets més significatius:

- Foment de la mobilitat dels estudiants i dels titulats
- Sistema de reconeixement i transferència de crèdits per a tot l'àmbit europeu
- Estudi més autònom, reflexiu, multidisciplinari, cooperatiu i pràctic
- Aprenentatge orientat a adquirir no només coneixements teòrics sinó també habilitats i capacitats generals i específiques per permetre un millor accés al mercat laboral
- Voluntat de formar professionals crítics, creatius i independents, capaços de resoldre problemes i de continuar aprenent al llarg de la vida

ESTUDIS UNIVERSITARIS

ESPAI EUROPEU D'ENSENYAMENT SUPERIOR

- Estudis de grau:
 - S'obté el títol de graduat.
 - Cada universitat adscriu cada un dels seus estudis de grau a una de les cinc branques de coneixement
 - 240 crèdits (ECTS) organitzats en quatre cursos.
 - Un crèdit equival a 25 hores de treball de l'estudiant.
 - Continguts dels plans d'estudi:
 - Formació bàsica segons la branca de coneixement (mínim 60 crèdits)
 - Matèries obligatòries, matèries optatives
 - Seminaris, Pràctiques externes, Treballs dirigits
 - Treball fi de grau
 - Altres activitats formatives
 - Permeten l'accés a estudis de màster universitari

ESTUDIS UNIVERSITARIS

ESPAI EUROPEU D'ENSENYAMENT SUPERIOR

Estudis de postgrau:

- **Màsters universitaris:**
 - S'obté el títol de màster.
 - Els programes oficials de postgrau tenen com a finalitat l'especialització dels estudiants en la seva formació acadèmica, professional i investigadora.
 - Entre 60 i 120 crèdits ECTS (*1 o 2 cursos acadèmics en funció dels estudis*).
 - Alguns permeten l'accés a estudis de doctorat.
- **Doctorat:**
 - Nivell més elevat de formació superior.

TÍTOLS DE TÈCNIC DE GRAU SUPERIOR:

- CICLES FORMATIUS DE F.P.**
- CICLES FORMATIUS D'ARTS PLÀSTIQUES I DISSENY**
- ENSENYAMENTS ESPORTIUS**

CICLES FORMATIUS DE GRAU SUPERIOR DE F.P.

- 1300 a 2000 hores.
- Preparació per una activitat professional.
- S'accedeix amb:
 - Títol de Batxillerat
 - Títol de Tècnic (Grau Mitjà) + Prova singular d'accés (amb 18 anys o complir-los dins l'any natural de la realització de la prova)
 - Prova d'accés sempre i quan es tinguin 19 anys o es compleixin el mateix any
- Obtenció d'un títol: Tècnic Superior en l'especialitat cursada.
- Hi ha 22 famílies professionals amb els corresponents Cicles Formatius.
- S'organitza en:
 - Formació en el centre educatiu: Mòduls professionals de formació teòrica i pràctica.
 - Formació en el centre de treball.
- El títol de Tècnic Superior permet accedir a certs estudis universitaris.

OFERTA DE CICLES FORMATIUS DE F. P. GRAU SUPERIOR A MENORCA

- | | |
|--|--|
| • Animació d'activitats físiques i esportives | IES Cap de Llevant |
| • Educació Infantil | IES Cap de Llevant |
| • Administració i finances | IES Pasqual Calbó
IES M ^a Àngels Cardona |
| • Prevenció de riscos professionals | IES Pasqual Calbó |
| • Instal·lacions electrotècniques | IES Pasqual Calbó |
| • Administració de sistemes informàtics en xarxa | IES Joan Ramis |
| • Gestió comercial i marqueting | IES J. Miquel Guàrdia |
| • Manteniment d'instal·lacions tèrmiques i de fluids | IES J. M. Quadrado |
| • Guia, informació i assistències turístiques | IES M ^a Àngels Cardona |

CICLES FORMATIUS DE GRAU SUPERIOR D'ARTS PLÀSTIQUES I DISSENY

- **2 cursos acadèmics**
- **Titulació que s'obté: Tècnic Superior d'Arts Plàstiques i Disseny en l'especialitat corresponent.**
- **S'organitza en:**
 - **Mòduls teòric pràctics.**
 - **Pràctiques en centres de treball.**
 - **Realització d'un projecte final**
- **Alguns d'aquests Cicles Formatius s'imparteixen a les Escoles d'Art i a les Escoles Superiors de Disseny.**

ENSENYAMENTS ESPORTIUS DE GRAU SUPERIOR

- Organitzats en blocs i mòduls de durada variable variable i àrees de coneixement teòrico-pràctics.
- S'obté el títol de Tècnic Esportiu Superior
- Accés:
 - Tenir el títol de Batxillerat i el de Tècnic esportiu
 - Tenir 19 anys, complits l'any de realització de la prova i superar una prova d'accés.
 - Tenir 18 anys, el títol de Tècnic i superar prova d'accés.
- S'imparteix a l'IES Cap de LLevant

ACCÉS A LA UNIVERSITAT AMB EL TÍTOL DE TÈCNIC SUPERIOR

- Cada un dels títols de tècnic superior està adscrit a una branca de coneixement.
- Es pot accedir als ensenyaments universitaris oficials de Grau adscrits a qualsevol branca de coneixement quan no hi ha límits en el nombre de places ofertades (depèn de cada universitat).
- Per a l'admissió als ensenyaments universitaris oficials de Grau de les universitats amb límits de places ofertades, es pot accedir als estudis d'aquelles branques de coneixement a les quals estiguin adscrits els títols de Tècnic Superior de les diferents famílies professionals.
L'estudiant pot presentar-se a la fase específica de la prova d'accés a la universitat (PAU). La universitat calcularà la nota d'admissió de la següent manera:

$$\text{NOTA D'ADMISSIÓ} = \text{NMC} + a * \text{M1} + b * \text{M2}$$

NMC = Nota mitjana del cicle formatiu.

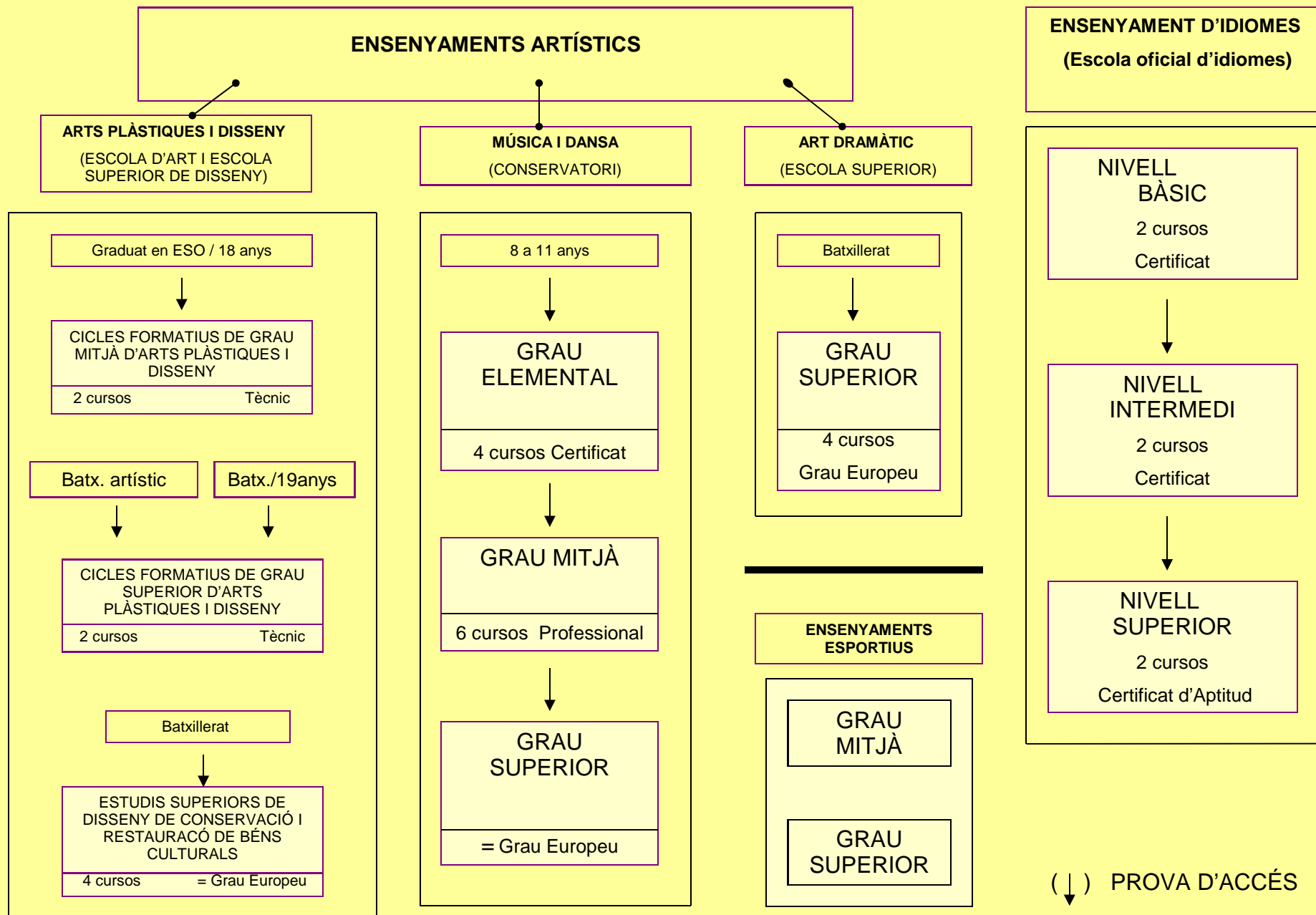
M1 i M2 = matèries de modalitat de batxillerat vinculades a la branca de coneixement a què es vulgui accedir

a i b = 0'1 o 0'2 a criteri de cada universitat

* En el BOE núm. 306, de 9 de desembre de 2010, Ordre EDU/3242/2010, es publica l'adscripció dels títols de Tècnics Superiors a les branques de coneixement (Annex II).

ENSENYAMENTS DE REGIM ESPECIAL

ESQUEMA D'ENSENYAMENTS DE RÈGIM ESPECIAL



WEBS D'INTERÈS

WEBS D'INTERÈS

Universitats – Orientació acadèmica i professional

▶ **www.uib.cat**

(pàgina Inici, Futurs alumnes, Informació d'accés)

(pàgina Inici, Cerques informació?, Servei d'informació, Seccions, Informació acadèmica)

▶ **formacioprofessional.caib.es**

(hi trobareu tota la informació, també de les proves d'accés)

▶ **www.todofp.es**

▶ **www.gencat.cat/diue/ambits/ur/universitats/index.html**

▶ **www.gencat.cat/temes/cat/educacio.htm**

▶ **www.ub.cat**

▶ **www.uab.cat**

▶ **www.upc.cat**

▶ **www.udg.cat**

▶ **www.mec.es**

▶ **www.educacion.es/educacion/que-estudiar.html**

▶ **www.educacion.es/educacion/universidades.html**

▶ **www.kekiero.es**

WEBS D'INTERÈS

Bolonya

- ▶ www.boloniaensecundaria.es

Allotjament

- ▶ www.uib.es/ca/borsa/habitatge
- ▶ www.resa.es
- ▶ www.url.es/cont/url/residencies.php
- ▶ www.uib.es/ca/borsa/habitatge/viureiconviure.html
- ▶ obrasocial.caixacatalunya.es

Borsa de treball

- ▶ redtrabaja.es
- ▶ www.caeb.es/orientacion_empresarial/bolsa_de_trabajo.html
- ▶ feina.jovesilles.net
- ▶ uib.es/borsa/treball/

Currículum vitae

- ▶ www.uji.es/CA/content/preocupat/699973-738027.html

IES CAP DE LLEVANT

PROGRAMA D'ORIENTACIÓ ACADÈMICA I PROFESSIONAL

2n Batxillerat